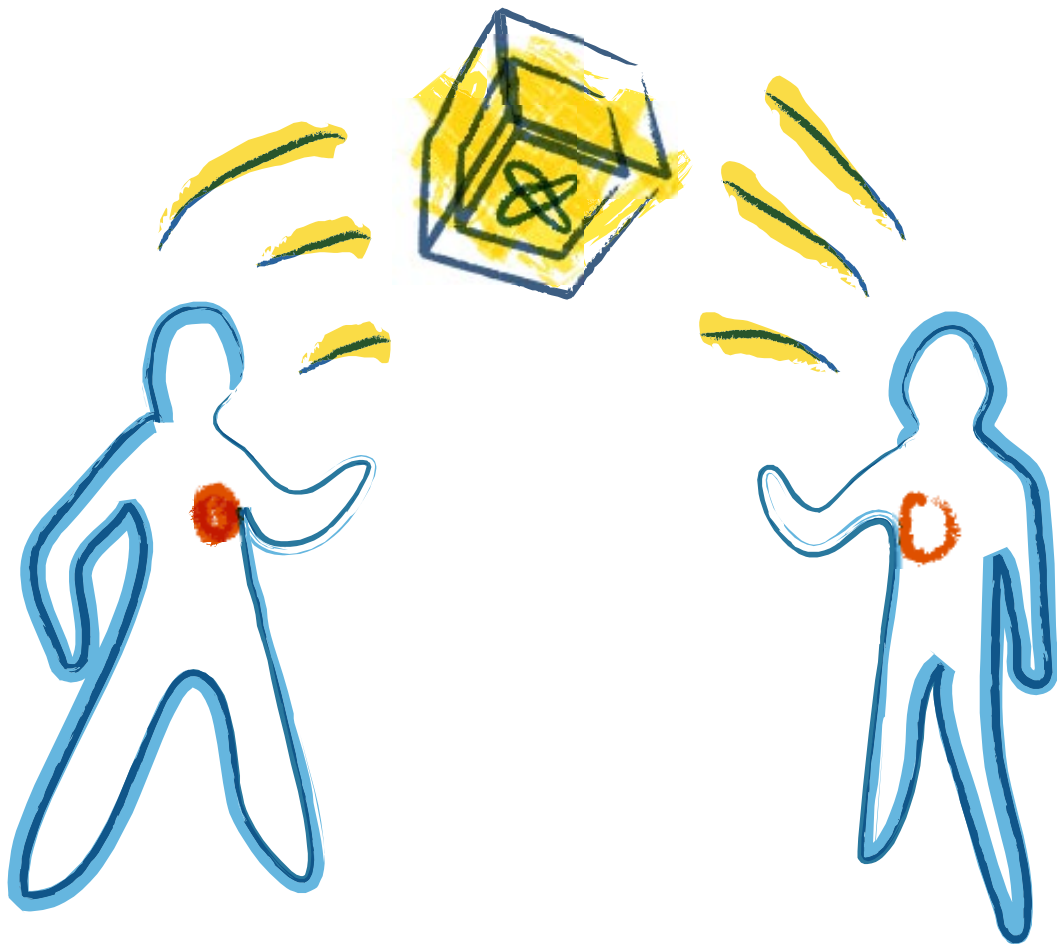


MENTOR och SPRÅNGBRÄDA



MENTORN GER DIG MAXIMAL FÖRBEREDELSE

MENTORER

CONNECT Skånes Mentornätverk grundades våren 2005 och antalet mentorer har därefter fortlöpande fyllts på allt eftersom vi utbildat fler mentorer. Idag utgörs nätverket av cirka 80 kvinnor och män med mångskiftande kompetenser, branschfarenheter och specialintressen. I stort sett alla branscher är representerade och kan sörja för att våra entreprenörer får bästa lots inför Språngbräda och mötet med Affärsänglarna.

Mentorns uppgift är att säkerställa att du som entreprenör har ett första utkast till en affärsplan, och en bra 15-minuters presentation av ditt projekt. Tillsammans med mentorn diskuterar du även frågor av strategisk karaktär inför presentationen på Språngbrädan, t.ex. val av affärsmodell, finansieringsbehov, patent, prototyper, marknad, värderingsnivåer etc.

Tillvägagångssättet brukar vara att du och mentorn träffas 2-3 gånger inför Språngbrädan, under själva Språngbrädan, och en sedan en sista gång, med uppföljning, efter Språngbrädan. Om du av någon anledning vill avbryta samarbetet under processen så är detta givetvis inga problem, likaså gäller om du och mentorn vill träffas fler gånger än vad vår process utlovar.

SPRÅNGBRÄDA

En central komponent i CONNECT processen är Språngbrädan. Här samlar vi personer från vårt nätverk för att tillsammans med dig ta ditt affärsprojekt vidare mot en framgångsrik utveckling. Språngbrädan tjänar flera syften: den ger dig konstruktiva råd från personer som tidigare gjort resan eller som jobbar med frågeställningarna i näringslivet, den ger dig tillgång till en unik samling kontakter som öppnas för dig och ditt projekt, den ger dig erfarenhet att presentera inför ett kunnigt och granskande forum och slutligen hjälper den

dig att förpacka ditt projekt så att det står starkare inför en marknads lansering eller kapitalanskaffning.

Språngbrädan kan jämföras med ett fiktivt styrelsemöte där du och ditt projekt står i fokus under en tvåtimmarsövning. Till mötet bjuder vi utvalda personer i vårt nätverk som har den kompetens och erfarenhet ditt projekt behöver just nu för att komma vidare.

Efter kort mingel och presentation av deltagarna så presenterar du din affärsplan på 15 minuter inför den tillsatta panelen som generellt består av 6-10 personer - ofta med mycket skilda kompetenser för att ge dig ett så brett stöd som möjligt. Om du önskar fokusera på endast ett område, exempelvis din patentsituation, så kan vi dock erbjuda oss att sätta samman personer som främst har erfarenhet inom detta område.

Efter presentationen följer en diskussion och kunskapsöverföring där du får tips, trix och förslag på kontakter på hur du utifrån panelens erfarenhet kan ta projektet framåt. Panelen delar med sig av sina erfarenheter, liksom de kontaktnätverk de besitter för att hjälpa dig att komma vidare. Allt sker under sekretess där din idé förblir din!

Kunskapsöverföringen sker intensivt under hela Språngbrädan och för att du skall kunna fokusera på diskussionen, men ändå inte missa något av de värdefulla råden, så spelar vi in Språngbrädan på en dvd-skiva som sedan blir din egendom.

Efter genomförd Språngbräda har du som entreprenör möjlighet att söka vidare till våra andra aktiviteter såsom affärsängelträffar och riskkapitalforum där kapitalanskaffning står i fokus.

”

”Vår mentor var som klippt och skuren åt oss eftersom han också är Industridesigner i grunden och själv har gjort en resa liknande den vi gör nu. Han har erfarenhet på områden som vi själva har varit i kontakt med, som att resa riskkapital, CE-märkning av säkerhetsprodukter, distribution, försäljning och marknadsföring av modebetonade konsumentprodukter, samarbete med globala företag etc. Han var ett utmärkt komplement till de övriga affärsrådgivare som vi hade vid den tidpunkten och ett stort stöd både före och efter Språngbrädan.”

Anna Haupt, grundare Hövding

”



CONNECT Skåne:

Lund | Malmö | Helsingborg | Kristianstad

info@connectskane.se

www.connectskane.se


CONNECT
SKÅNE